



# 针对METATRADER 的外汇通联手指标

---

## 用户指南

---



## 内容

什么是TC.技术分析指标? _____	1
安装流程 _____	2
功能和参数 _____	4
升级流程 _____	6

**风险警示：** 远期汇率协议、期权和差价合约（OTC 交易）是杠杆产品，存在较高的风险，可能会导致亏损您的投入本金，并可能不适合每个人。请确认您完全了解这些产品交易涉及的风险，不要投入超过自己承担范围的金额。此处提供的信息无论如何不得视作参与某类交易的投资建议。本公司集团已通过旗下子公司获塞浦路斯证券& 交易委员会（该委员会通过了欧盟金融工具市场法规MiFID的认证）许可（获许可公司为 Easy Forex Trading Ltd- CySEC，许可证号为 079/07），以及在澳大利亚获 ASIC（澳大利亚证券和投资委员会）许可（获许可公司为 Easy Forex Pty Ltd -AFS，许可证号为 246566）。

MetaTrader Trading Platform (MT4) 是 MetaQuotes Software Corp.的专利产品。MT4 是 MetaQuotes Software Corp. 的品牌名称。

外汇通联手是TRADING Central™的专利产品。

## 什么是TC.技术分析指标？

TC.技术分析指标是一种由外汇通联手设计的多语言可定制指标—外汇通联手是一家顶级投资研究机构，提供专业金融市场信息，帮助交易者更好地做出交易决策。这个易安装的独特指标让您可以直接在实时图表上看到外汇通联手的水平和策略。拥有实操性内容、用户友好的界面和定制化的时间跨度，TC.技术分析指标还允许用户基于外汇通联手数据填写订单和程序交易。

我们获得了外汇通联手的许可，通过这个指标自动将实时数据传送给我们的客户。

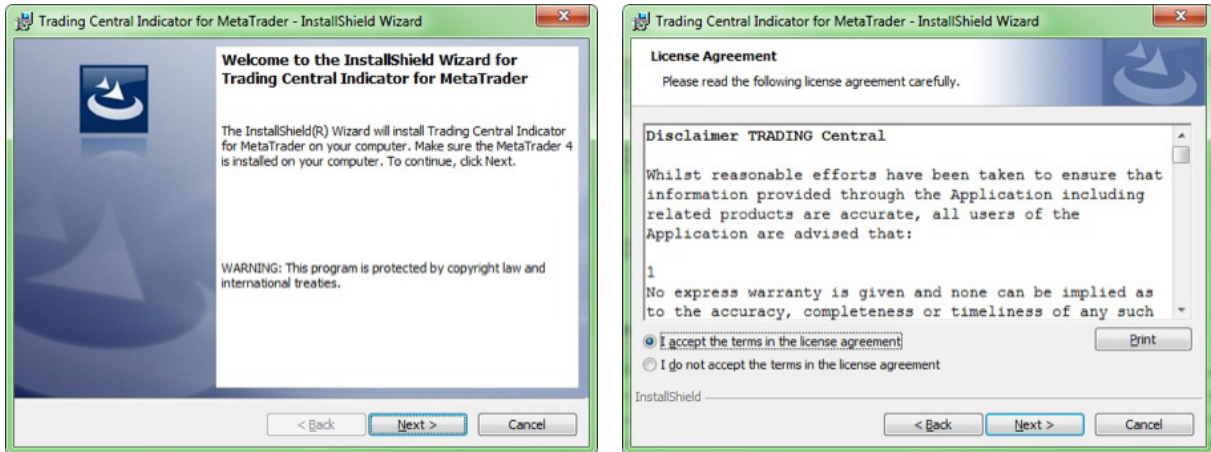


## 安装流程

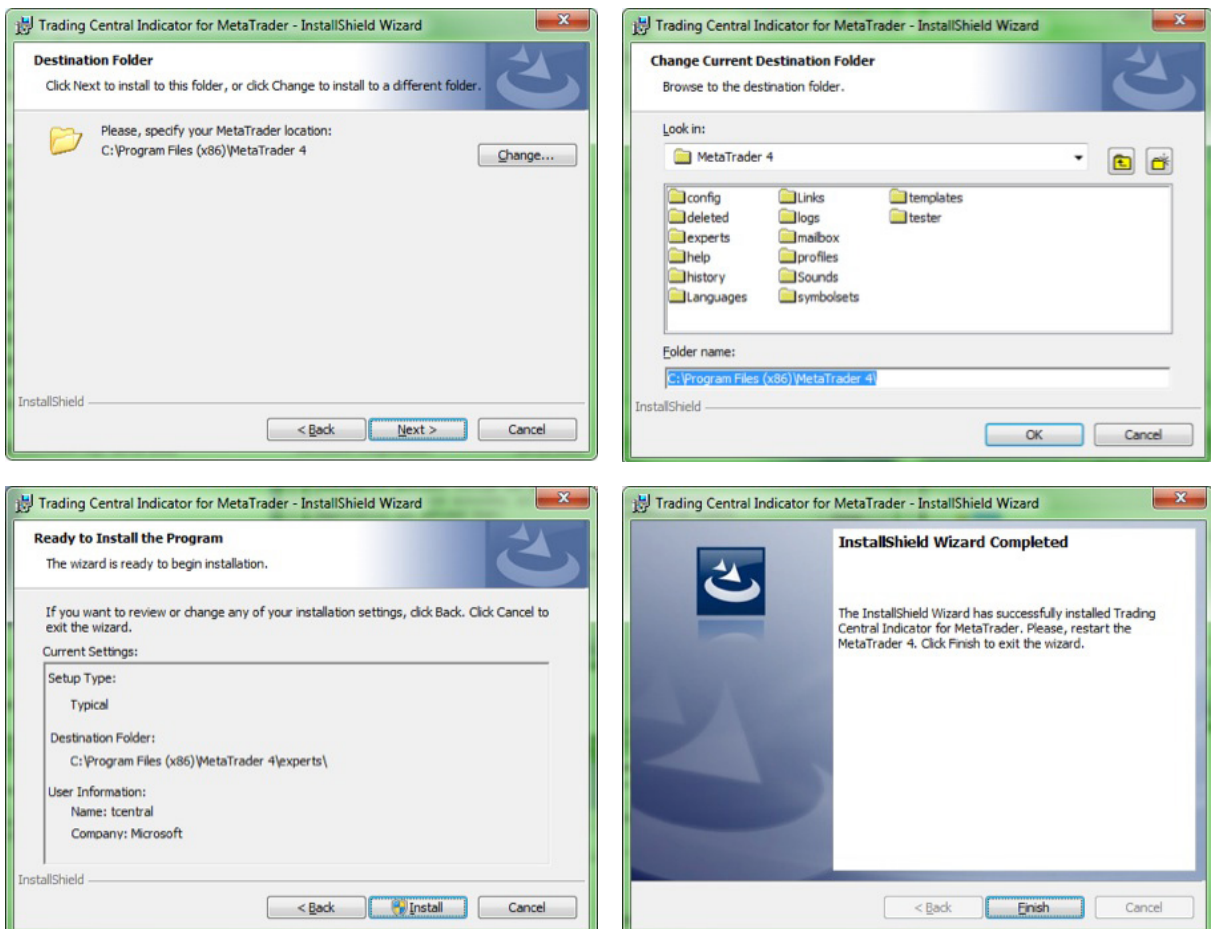
最新版本的指标可以从以下链接下载

[http://www.tradingcentral.com/Install\\_Trading\\_Central\\_Indicator\\_for\\_MetaTrader/setup.exe](http://www.tradingcentral.com/Install_Trading_Central_Indicator_for_MetaTrader/setup.exe)

遵循安装程序推荐的一些简单步骤即可：



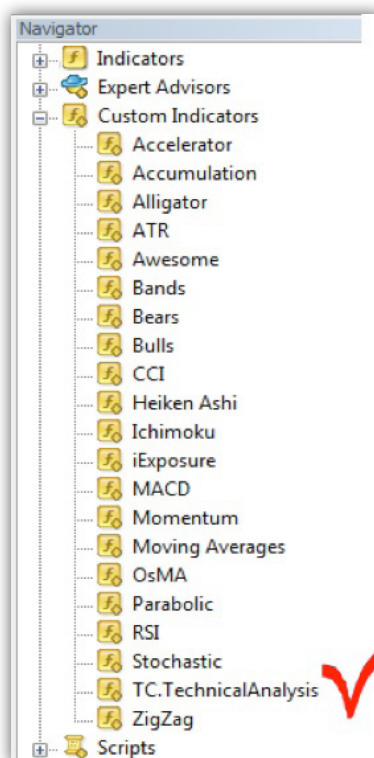
指示您使用的MetaTrader文件夹的正确路径。注意！如果您安装了若干MetaTrader的平台，您需要选择与easy-forex易信相应的平台。



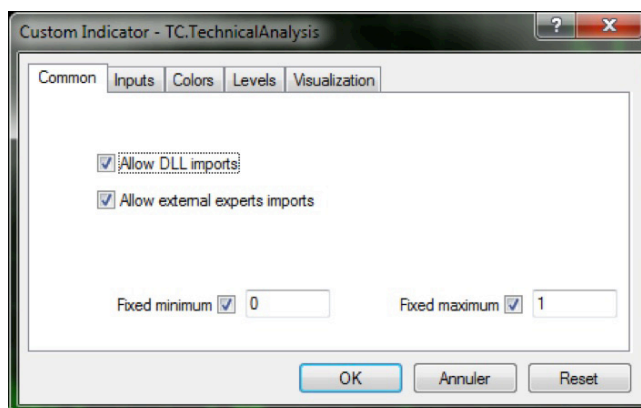
现在重新启动您的MetaTrader。

前往导航器→ 定制化指标

并查找外汇通联手技术分析：

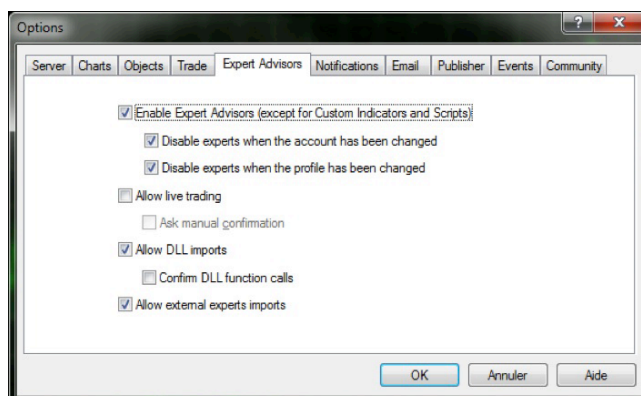


将指标拖拽至图标并检查允许DLL导入选项：



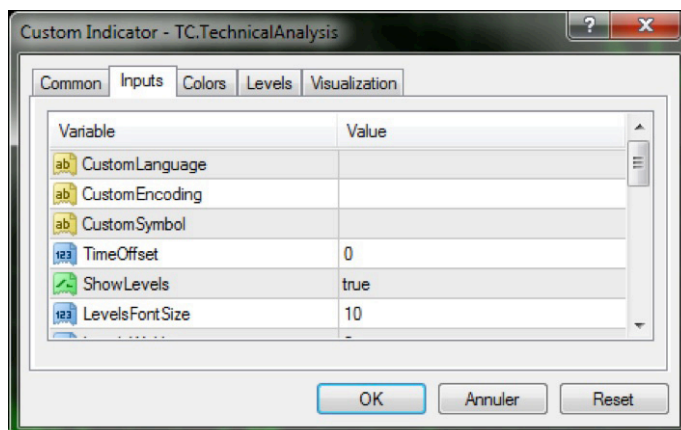
您也可以一次性启用这个选项，适用所有指标和专家顾问：

前往工具 → 选项 → 专家顾问。检查允许DLL导入。确保不用检查确认DL功能请求（如果您不想从库执行中手动确定每个功能）



在同一个窗口（当您拖放指标到某图表时会出现），选择“输入”标签：

在这里，您可以设置任何您想要的个性化外汇通联手技术分析指标的参数。



通过指定“自定义语言”参数（请参考以下特征和参数）中的必要代码，您可以选择外汇通联手提供的25种语言之一。保留自定义语言参数为空值，如果您想要这个指标，请使用您当前使用的MetaTrader界面语言。

如果您想要查看葡萄牙语、罗马尼亚语、马来西亚语和泰语（这些语种在MetaTrader界面不可用）的分析报告，只需要将相应的代码（PT、RO、MS、TH）放入自定义语言区域。

无论您想使用何种语言，您需要在您的系统中正确设置非Unicode 程序（请见控制面板内的地域和语言选项）。

## 特性和参数

特性	默认设置	定制化 (参数名)
将TC水平附加在图标中： - 轴 (无效) - 支持 (S1,S2,S3) - 阻力 (R1,R2,R3)	显示：是 字号:10 行宽:2 颜色： 阻力 – 绿色 支持 – 红色 轴 – 蓝色	(显示水平) ✓ (水平字号) ✓ (水平宽度) ✓ (水平阻力颜色) ✓ (水平支持颜色) ✓ (水平轴颜色)
为所选周期显示技术分析.	显示：是 字号:10 字体颜色黄色 字体Verdana	✓ (显示故事) ✓ (故事字号) ✓ (故事文本颜色) ✓ (故事自定义字体)

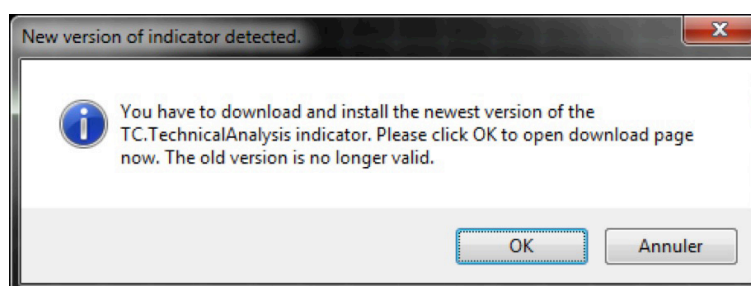
特性	默认设置	定制化 (参数名)																																																				
有可能变更技术分析的语言。	<p>您的MetaTrader界面语言是自动提取的。</p> <p>如果您使用的语言，没有涵盖在外汇通联手的分析中，将会加载英语版本。</p> <p>非Unicode 语言正确显示的条件： 您必须为非Unicode 程序选择相应的语言设置 (见控制面板中的“区域和语言选项”)</p>	<p>✓ (自订编码) 通常没有必要手动设置编码，但是此参数可待自定义。</p> <p>✓ (自订语言) 可能的值 (您仅需选择一个代码)</p> <table><tr><th>代码</th><th>语言</th></tr><tr><td>EN</td><td>英语</td></tr><tr><td>FR</td><td>法语</td></tr><tr><td>DE</td><td>德语</td></tr><tr><td>ES</td><td>西班牙语</td></tr><tr><td>IT</td><td>意大利语</td></tr><tr><td>NL</td><td>荷兰语</td></tr><tr><td>RU</td><td>俄语</td></tr><tr><td>ZH_CN</td><td>简体中文</td></tr><tr><td>JA</td><td>日语</td></tr><tr><td>AR</td><td>阿拉伯语</td></tr><tr><td>PT</td><td>葡萄牙语</td></tr><tr><td>TR</td><td>土耳其语</td></tr><tr><td>RO</td><td>罗马尼亚语</td></tr><tr><td>ZH_TW</td><td>繁体中文</td></tr><tr><td>PL</td><td>波兰语</td></tr><tr><td>HE</td><td>希伯来语</td></tr><tr><td>KO</td><td>韩语</td></tr><tr><td>ID</td><td>印度尼西亚语</td></tr><tr><td>MS</td><td>马来语</td></tr><tr><td>TH</td><td>泰语</td></tr><tr><td>SV</td><td>瑞典语</td></tr><tr><td>PT_BR</td><td>巴西葡语</td></tr><tr><td>CZ</td><td>捷克语</td></tr><tr><td>SK</td><td>斯洛伐克语</td></tr><tr><td>HU</td><td>匈牙利人</td></tr></table>	代码	语言	EN	英语	FR	法语	DE	德语	ES	西班牙语	IT	意大利语	NL	荷兰语	RU	俄语	ZH_CN	简体中文	JA	日语	AR	阿拉伯语	PT	葡萄牙语	TR	土耳其语	RO	罗马尼亚语	ZH_TW	繁体中文	PL	波兰语	HE	希伯来语	KO	韩语	ID	印度尼西亚语	MS	马来语	TH	泰语	SV	瑞典语	PT_BR	巴西葡语	CZ	捷克语	SK	斯洛伐克语	HU	匈牙利人
代码	语言																																																					
EN	英语																																																					
FR	法语																																																					
DE	德语																																																					
ES	西班牙语																																																					
IT	意大利语																																																					
NL	荷兰语																																																					
RU	俄语																																																					
ZH_CN	简体中文																																																					
JA	日语																																																					
AR	阿拉伯语																																																					
PT	葡萄牙语																																																					
TR	土耳其语																																																					
RO	罗马尼亚语																																																					
ZH_TW	繁体中文																																																					
PL	波兰语																																																					
HE	希伯来语																																																					
KO	韩语																																																					
ID	印度尼西亚语																																																					
MS	马来语																																																					
TH	泰语																																																					
SV	瑞典语																																																					
PT_BR	巴西葡语																																																					
CZ	捷克语																																																					
SK	斯洛伐克语																																																					
HU	匈牙利人																																																					
外汇通联手关于所选时期的意见 (在右上角)。	<p>显示：是</p> <p>字号:14</p> <p>上涨观点的字体颜色：绿色</p> <p>下跌观点的字体颜色：红色</p>	<p>✓ (显示偏好)</p> <p>✓ (偏好字号)</p> <p>✓ (偏好上涨颜色)</p> <p>✓ (偏好下跌颜色)</p>																																																				
该图例阐述了各层次的航意。	<p>显示：是</p> <p>字号:10</p>	<p>✓ (显示图例)</p> <p>✓ (图例字号)</p>																																																				



特性	默认设置	定制化 (参数名)
在横向水平线上的警示（当某水平向上或向下与价格水平交叉）。	启用：是 警示示例： 	✓（启用警示）
对所选时间段而言，水平和评论是可调节的。		当您选择M1, M5, M15, M30, H1或H4时间段，显示日间分析。与D1时间段对应的短期分析。用于W1和MN的中期分析（当短期分析不可用时也针对D1）。
有可能手动设置产品进行分析。	自动被指标提取（当您将其应用于图表时）。	✓（自订标记） 通常无需手动设置，所有产品代码都会从您的图标中自动提取。但是，如果匹配错误，您可以在此自行输入更正标记。

## 升级流程

当指标的新版本可用时，用户在他们MetaTrader内部获得一个通知并在单击OK按钮后自动启动加载。



以往版本不再有效。



## 尚未使用 **easyMarkets** 交易吗？

立即开户

下载MT4

您投入的资金有显著风险



[cs@easyMarkets.com](mailto:cs@easyMarkets.com)



[www.easyMarkets.com/contact-us](http://www.easyMarkets.com/contact-us)



[www.easymarkets.com/platforms/mt4](http://www.easymarkets.com/platforms/mt4)