



MT4 用户手册



目录

平台功能	1
易信easyMarkets MT4规格一览	2
创建易信easyMarkets MT4账户	3
如何下载/安装MT4及创建模拟账户	4
如何创建真实账户	5
账户资金存取	6
进行第一次交易	6
如何关闭或修改未结订单（未平仓交易）	8
图表及指标	10
调期库存费	10
计算已用预付款	12
重置密码	12

风险警示：远期汇率协议、期权和差价合约（OTC 场外交易）属于杠杆产品，存在较高的风险，可能会导致亏损您投入的本金，未必适合每个人。请确认您完全了解这些产品交易涉及的风险，不要投入超出您亏损承受能力的资金。在此提供的信息在任何情况下都不应视为交易建议。本集团公司已通过旗下子公司获得塞浦路斯证券和交易委员会（已通过欧盟金融工具市场法规MiFID的认证）的执照（Easy Forex Trading Ltd- CySEC 执照号为079/07）以及澳大利亚证券和投资委员会（ASIC）的执照（easyMarkets Pty Ltd - AFS 执照号为246566）。

MetaTrader交易平台(MT4)是MetaQuotes软件公司的专利产品。MT4的品牌名称为MetaQuotes软件公司所有。



平台功能

对于正在使用MT4交易的投资者，资产管理人，以及有意采用自动化交易的投资者和偏好采用高级技术分析的投资人而言，易信easyMarkets MT4都是一个理想的平台。

平台优势包括：

- 多种交易指令，包括：市价委托、买入止损、卖出止损、买入限价和卖出限价
- 20年历史数据可供EA智能交易系统回溯测试
- Meta Quotes语言编辑器
- 85个预装指标和分析工具
- Market Watch Rates Box市场利率报价工具
- 8个预设交易模板，可创建并保存自定义交易模板
- 多种图表设置，有1分钟、5分钟、15分钟、30分钟、1小时、4小时、1天、1周、月度及逐笔(Tick by Tick)等时间段可选

* 取决于您所在的地区。请与您的客户经理联系确认。

易信easyMarkets MT4规格一览

MT4平台拥有诸多有益功能可供经纪人选择，为交易者提供便利。易信easyMarkets能够为MT4交易者提供一些最具竞争优势的功能。

[点击查看更多功能](#) 或阅读以下概要：

主要功能包括：

- 超过150种金融产品，包括外汇、金属、商品、股指和标准期权
- 无交易商介入
- 固定价差，提升价格透明度
- 免费的保证止损和获利
- 即使是在极度震荡的市场环境中也不会出现滑点
- 负余额清零保护
- 超短线交易、对冲交易和EA智能交易系统相结合
- 针对资产管理人的多账户终端
- 所有货币对可以享受1:400交易杠杆，商品使用1:100的杠杆*
- 账户基础货币：美元、英镑、欧元、加元、澳元、人民币、新西兰元、挪威克郎、瑞士法郎、日元、波兰兹罗提、新加坡元
- 当可用预付款/已用预付款=70%时，您需要追加资金
- 当可用预付款/已用预付款=30%时，亏损最大的合约将被强制平仓
- 所有EA智能交易系统支持超短线交易和对冲交易
- 支持EA智能交易系统回溯测试

* 取决于您所在的地区。请与您的客户经理或交易商联系确认。

交易有风险，投资需谨慎

创建易信easyMarkets MT4账户

在创建MT4账户之前，您必须拥有一个已充值的易信easyMarkets账户。

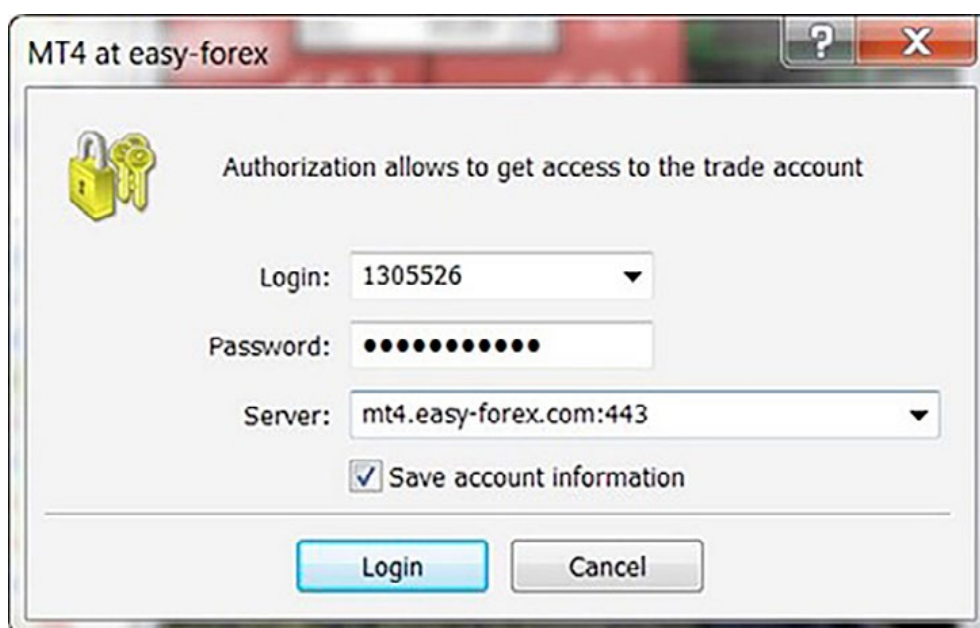
[点击此处](#)注册易信easyMarkets账户。

登录易信easyMarkets，进入我的易信栏目下的我的账户，在账户详情中可自动创建MT4账户，用户名和密码将发送至您的邮箱。

如果您的系统中尚未安装MT4平台，请参照以下部分下载并安装。

已安装MT4

若您的电脑中已经安装了MT4平台，则无需重新下载。只需使用您的易信easyMarkets MT4账号和密码通过服务器mt4.easy-forex.com:443进行登录。



如何下载、安装和创建模拟账户

1. 您可以从以下地址下载安装MT4平台：
<https://download.mql5.com/cdn/web/blue.capital.markets/mt4/easyforex4setup.exe>
2. 下载完成后，请运行文件并安装
3. 软件安装完成后，终端默认自动运行
4. 请按照以下步骤创建模拟账户
 - a. 在如下对话框中填入您的详细信息
 - b. 点击Next（下一步）
 - c. 选择EasyForex Demo Server（易信模拟服务器）
 - d. 系统将向您提供模拟账户用户名和密码。

The screenshot shows the 'Open an Account' dialog box with the 'Personal details' section. The title bar reads 'Open an Account'. Below the title, it says 'Personal details' and 'To open an account, please fill out all the following fields:'. The form contains the following fields:

- Name: [text input] min 6 chars
- Country: [dropdown menu]
- State: [text input] min 2 chars
- City: [text input] min 2 chars
- Zip code: [text input] min 3 chars
- Address: [text input] min 6 chars
- Phone: [text input] min 6 chars
- Email: [text input] name@company.com
- Account Type: [dropdown menu] Forex-usd
- Currency: [text input] USD
- Leverage: [dropdown menu] 1:100
- Deposit: [dropdown menu]

At the bottom, there is a checkbox labeled 'I agree to subscribe to your newsletters' which is checked. Below the form are three buttons: '< Back', 'Next >', and 'Cancel'.

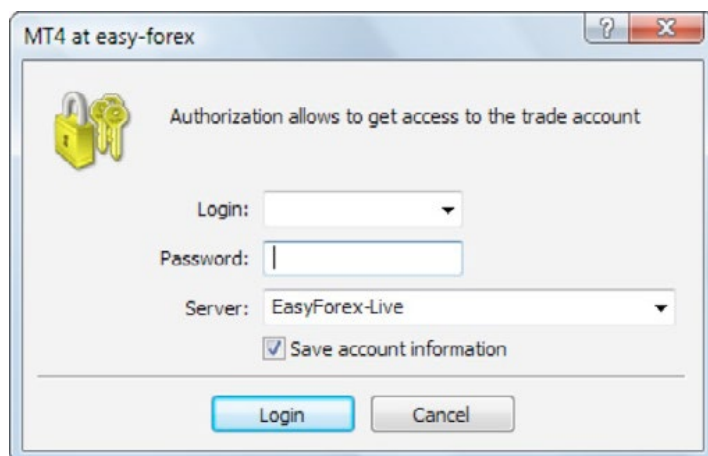
The screenshot shows the 'Open an Account' dialog box with the 'Trading Servers' section. The title bar reads 'Open an Account'. Below the title, it says 'Trading Servers' and 'Select a more suitable trading server:'. The form contains a table with the following data:

Address	Company	Ping
EasyForex-Demo	Easy Forex	0 ms
EasyForex Live	Easy Forex	219 ms

Below the table is a 'Scan' button. At the bottom, there are three buttons: '< Back', 'Next >', and 'Cancel'.

如何创建并登录真实账户

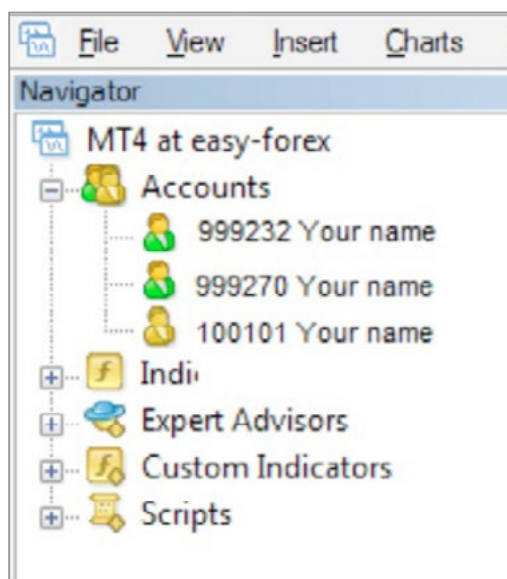
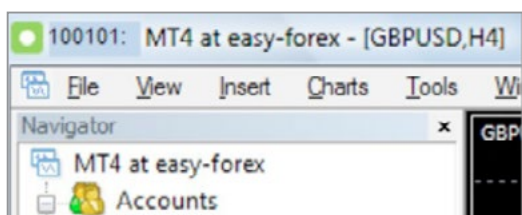
1. 如需创建真实的MT4账户，请联系您的客户经理，或者在网站的我的账户栏目自行创建账户。
2. 账户创建后，用户名和密码将自动发送至您的邮箱。
3. 登录真实账户，请点击File/Login（文件/登录）。
4. 输入您的用户名和密码，在Server（服务器）一栏选择：EasyForex-Live。



账户导航

1. 绿色图标显示的是模拟账户
2. 金色图标显示的是真实资金账户
3. 要登录不同的账户，请双击账户后确认登录
4. MT4应用程序左上角显示的账户号码即为当前登录帐号
5. 右下角状态栏显示的是当前连接状态

无效账户说明用户名或密码错误。以“kb”（字节）为单位的一串跳动数字说明数据已连接且传输流畅。



资金存取

登录易信easyMarkets 账户，进入我的易信栏目下的我的资金，在我的资金中可直接从您的MT4账户或易信easyMarkets网页平台账户中存取资金。您也可以在上述两个账户间进行转账。如有任何疑问，请联系您的客户经理或者我们的客服团队。

为保证资金支取顺利，请确保您已向易信easyMarkets提交下列文件：

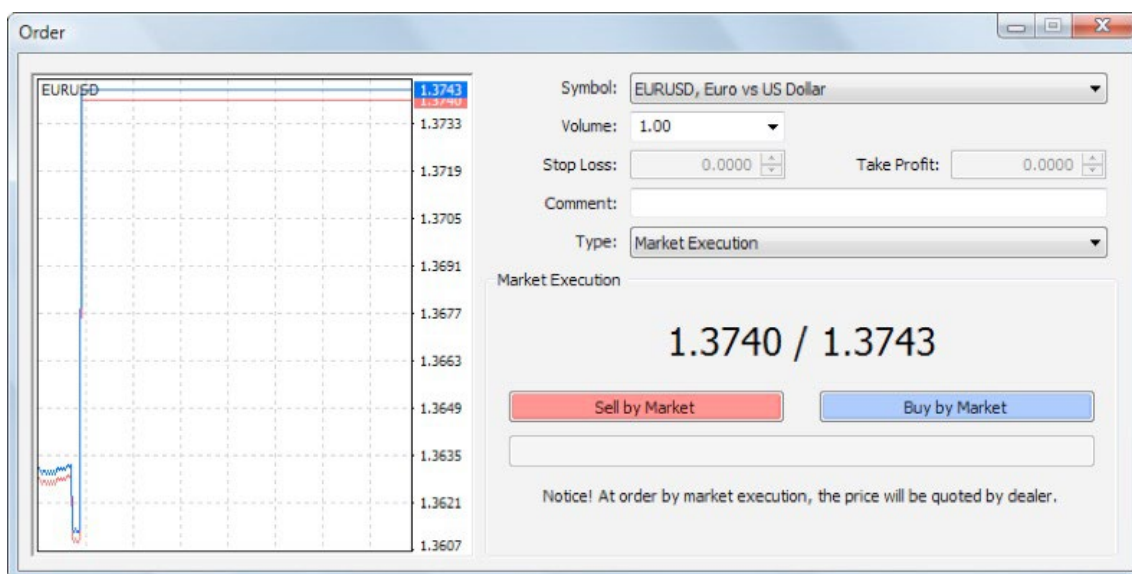
- 带近照的身份证复印件一份
- 近期（近六个月内）有您的居住地址和您的全名的水电费账单或银行对账单的复印件一份
- 根据您的账户活跃度，可能需要您提交信用卡账单等其他文件。如有需要，我们会与您联系。

进行第一次交易

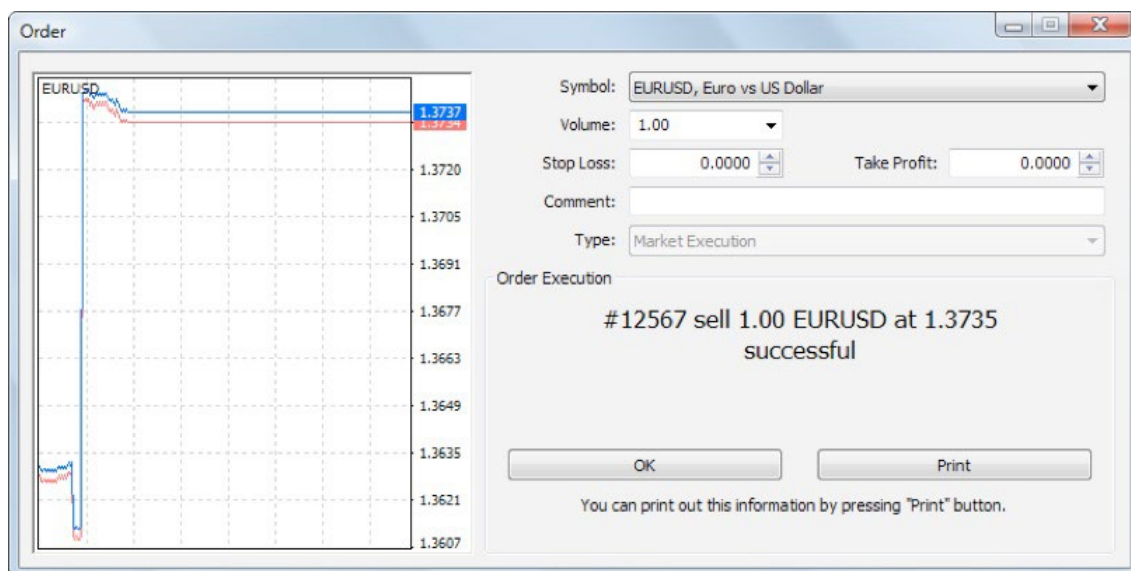
用MT4账户进行交易主要有两种方式。第一种是手动选择货币对和交易量，第二种是使用一键交易。以下是用这两种方式进行交易的快速指南。

手动交易.

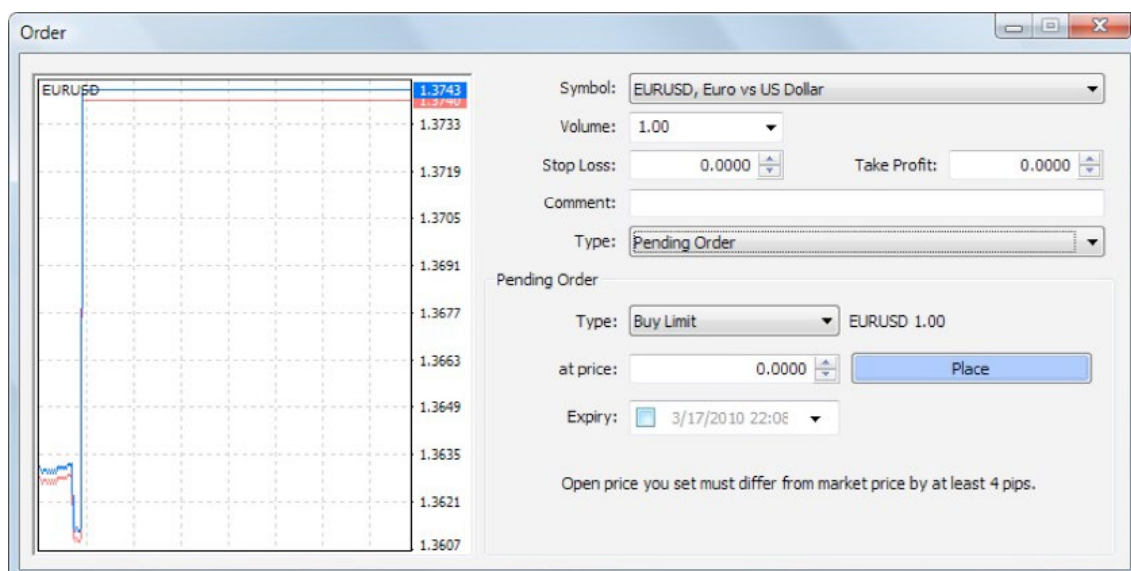
1. 双击Market Watch（市场报价）中的任意币种，打开如下窗口。



2. 选择所需货币对
3. 选择交易量。标准账户交易规模在0.01-50手，差级为0.01手。
4. 选择市场执行（market execution）进行下单，交易订单将记录在MARKET中。
5. 点击买入或卖出
6. 若订单被执行，则会跳出以下提示：



7. 若订单未成功，则会跳出Off-Quotes（报价停止）的提示。
8. 要以指定价格执行订单，请选择Pending Order（挂单交易），如下图：



如何关闭或修改未结订单 (未平仓交易)

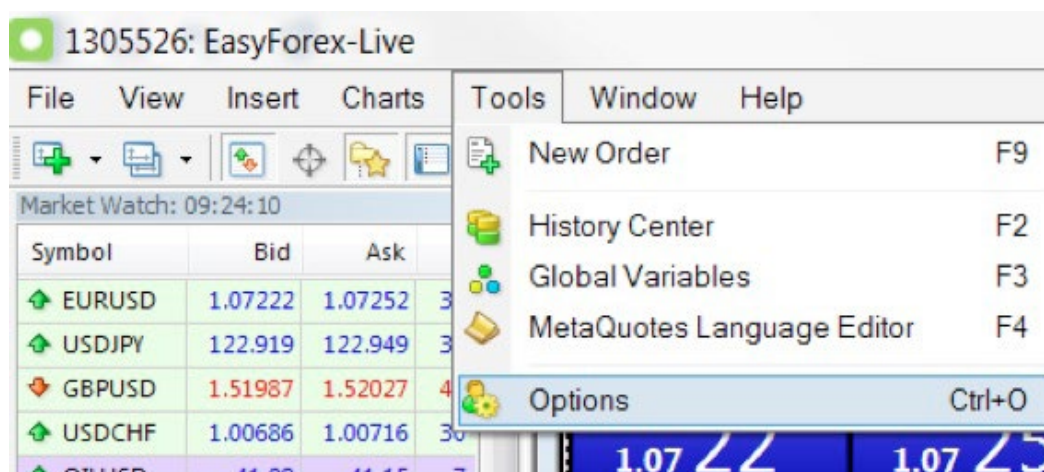
1. 按Ctrl+T可打开或关闭终端
2. 要修改交易或者止损/止盈价格，请双击该交易在“止损”或“获利”标志下方的区域，在弹出的新窗口中，输入新的止损和止盈目标值。
3. 要结束交易，双击交易中除T/P或S/L之外的任意地方，点击close（关闭）确认。

Order /	Time	Type	Size	Symbol	Price	S / L	T / P	Price	Commission	Swap
12467	2010.03.17 12:17	buy	0.30	eurusd	1.3771	0.0000	0.0000	1.3731	0.00	0.00
12567	2010.03.17 20:15	sell	1.00	eurusd	1.3735	0.0000	0.0000	1.3734	0.00	0.00
Balance: 976.99 Equity: 866.99 Margin: 687.17 Free margin: 179.82 Margin level: 126.17%										
Trade Account History Alerts Mailbox Experts Journal										

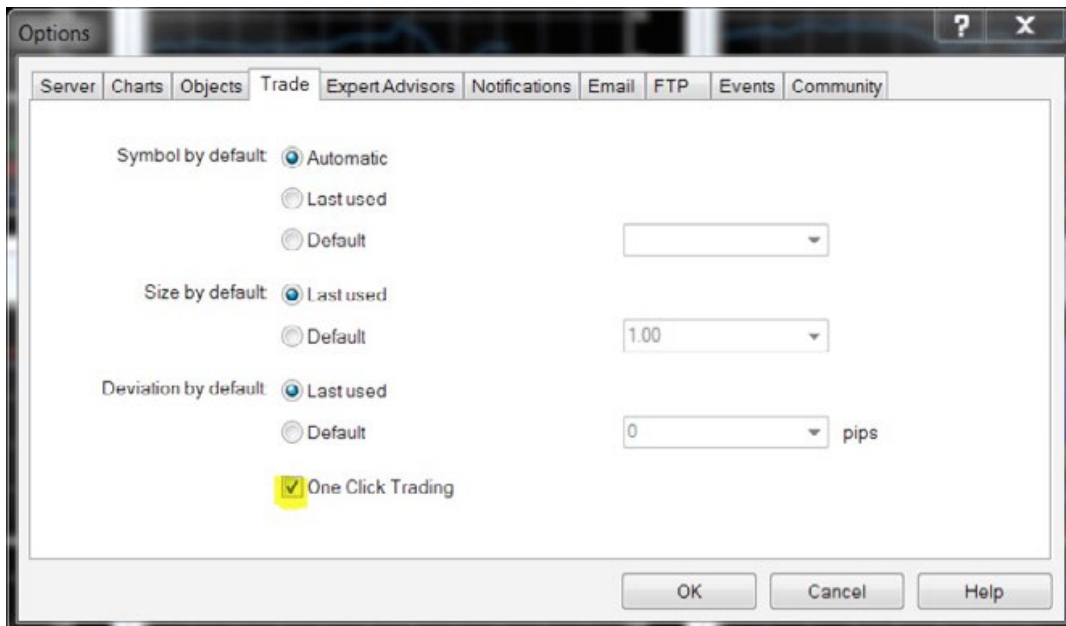
一键交易

使用一键交易请参照如下说明：

1. 在交易终端选择Tools(工具)下拉菜单中的Options(选项)



2. 选择one click trading（一键交易）并设定默认交易规模，按OK保存设置。



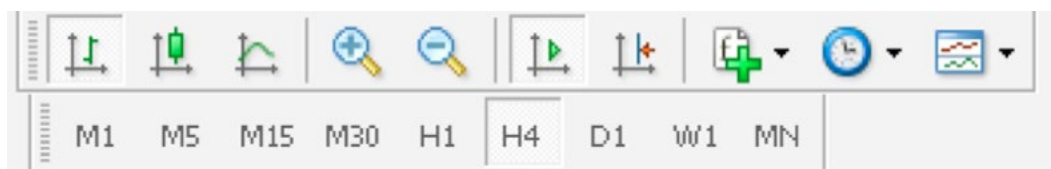
3. 要在图表中启用一键交易，点击所选标志左下角的向下箭头，激活Trade Panel(交易面板)。



4. 点击卖出或者买入，用所选交易量开始交易。
5. 用一键交易平仓，请在Trade（交易）标签下点击相关交易右侧的“X”键。

图表及指标

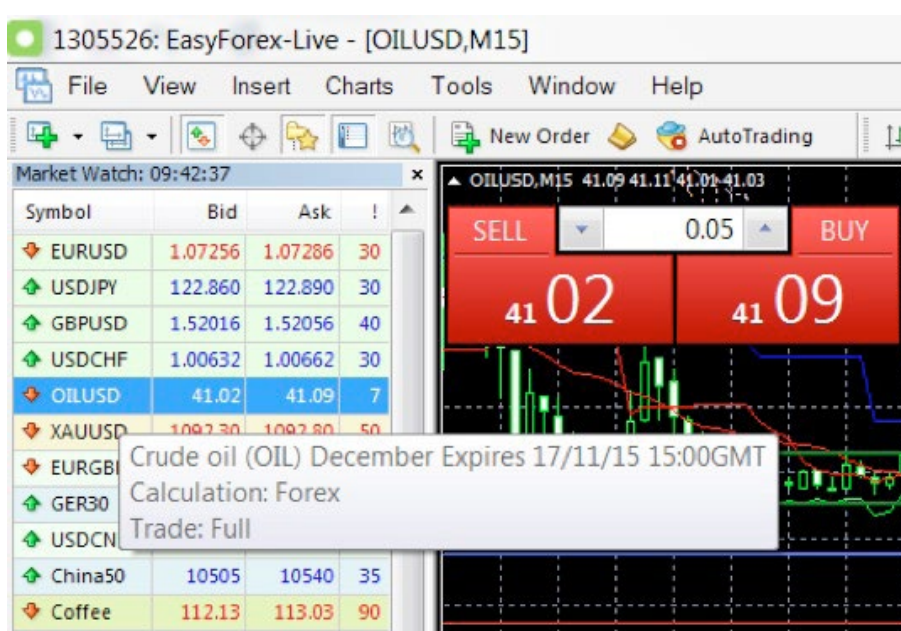
1. 将货币对从Market Watch (市场报价)窗口拖放至charts(图表)窗口，即可查看该货币对的图表。
2. 点击图表上方的periodicity (周期)，可修改时间段。
3. 点击Type of Chart (图表类型)，可在折线图、柱状图和蜡烛图之间进行切换。
4. 可使用以下工具优化或修改图表。



5. 进入Insert/Indicator (插入/指标)，选择所需指标，就可新增一项报告或指标。
6. 从Navigator Window (导航窗口)中拖放advisor，就可新增EA智能交易系统。
7. 点击Allow Live Trading (支持实时交易)，允许EA智能交易系统进行交易。
8. 点击应用程序上方的PLAY (执行)键，激活启动EA智能交易系统。

调期库存费

除非您选择平仓了结，或触发止损或获利指令，或保证金比例小于30%，否则您的外汇和金属交易头寸将始终保持敞口状态。原油和其他差价合约设有到期日，在达到规定日期和时间后，将自动平仓。要查看差价合约的到期日，把鼠标放到图标上即可显示到期日和日期。



查看外汇利率列表、互换利率、杠杆和交易时间：

1. 在Market Watch (市场报价) 中右键单击所需选项
2. 选择Specifications (规格)

即可查看该选项的所有相关信息。

OILUSD contract specification		
Spread	7	
Digits	2	
Stops level	15	
Contract size	1000	
Margin currency	OIL	
Profit calculation mode	Forex	
Margin calculation mode	Forex	
Margin hedge	500.00	
Margin percentage	200.0%	
Trade	Full access	
Execution	Market	
GTC mode	Pendings are good till cancel	
Minimal volume	0.01	
Maximal volume	50.00	
Volume step	0.01	
Swap type	in points	
Swap long	0	
Swap short	0	
3-days swap	Wednesday	
Sessions	Quotes	Trade
Sunday	23:00-24:00	23:00-24:00
Monday	00:00-22:00, 23:00-24:00	00:00-22:00, 23:00-24:00
Tuesday	00:00-22:00, 23:00-24:00	00:00-22:00, 23:00-24:00
Wednesday	00:00-22:00, 23:00-24:00	00:00-22:00, 23:00-24:00
Thursday	00:00-22:00, 23:00-24:00	00:00-22:00, 23:00-24:00
Friday	00:00-22:00	00:00-22:00
Saturday		

Close

计算已用预付款

已用预付款是创建合约时所需要的具体保证金金额。账户杠杆比例越高，建仓仓位所需要的预付款金额越小。

若杠杆比例为1:200，则预付款金额=合约价值/200

止损：若价格已达到交易者预先设定的止损价格，交易将触及止损自动平仓。若交易者未设定止损价格，则只要预付款比例高于经纪商设定的强制平仓比例（30%），交易头寸将仍然处于开放状态。

一旦预付款比例低于经纪商设定的强制平仓比例（30%），则亏损最大的交易将被强制平仓。

预付款比例=可用预付款/已用预付款×100%

重置密码

如需重置密码，请选择tools（工具）/options（选项）/change password（重置密码）

还没有在易信easyMarkets 平台上交易？

交易有风险，投资需谨慎



support@easymarkets.com



www.easymarkets.com/about/contact-us



www.easymarkets.com/platforms/mt4

风险警示：远期汇率协议、期权和差价合约（OTC 场外交易）属于杠杆产品，存在较高的风险，可能会导致亏损您投入的本金，未必适合每个人。请确认您完全了解这些产品交易涉及的风险，不要投入超出您亏损承受能力的资金。在此提供的信息在任何情况下都不应视为交易建议。本集团公司已通过旗下子公司获得塞浦路斯证券和交易委员会（已通过欧盟金融工具市场法规MiFID的认证）的执照（Easy Forex Trading Ltd- CySEC 执照号为079/07）以及澳大利亚证券和投资委员会（ASIC）的执照（easyMarkets Pty Ltd - AFS 执照号为246566）。

MetaTrader交易平台(MT4)是MetaQuotes软件公司的专利产品。MT4的品牌名称为MetaQuotes软件公司所有。